

HB 3000

Schleifmaschine



HERZOG

Optimierte Probenvorbereitung für die Spektral-Analyse



HB 3000

Einfache, speicherbare, passwortgeschützte Parameterprogrammierung über das Bedienterminal: Das sichert vollautomatische Arbeitsabläufe, präzise Reproduzierbarkeit und laborgerechte Einsatzmöglichkeiten.

Präzise Analysen bei gesenktem Zeit- und Kostenaufwand

Automatische Probenvorbereitung für die Spektralanalyse mit all ihren Vorteilen ermöglicht die vollautomatische Topf- und Bandschleifmaschine HB 3000. Die Arbeitsweise mit programmgesteuerten Schleifvorgängen erreicht eine erhebliche Verbesserung der Reproduzierbarkeit der Probenvorbereitung und damit gleichbleibende Analyseresultate bei gesenktem Zeit- und Kostenaufwand.

Exaktes Schleifen unterschiedlichster Eisen- und Stahlproben

Schnelles und präzises Schleifen von Proben aus Eisen, Stahl und besonders hochlegierten Stählen unterschiedlichster Formen, deren Temperatur bis zu 800° C betragen kann, zeichnet die HB 3000 aus. Eine pneumatische Spanneinheit ermöglicht das Spannen von symmetrischen Proben, die bis zu einem Durchmesser von 60 mm zuverlässig und definiert gegriffen werden. So werden eine hohe Schleifleistung und damit kurze Probenvorbereitungszeiten erreicht.

Bessere Ergebnisse, vereinfachte Arbeitsabläufe

Für optimale Schleifergebnisse wurde die HB 3000 mit einer programmgesteuerten Zwischenkühlung innerhalb der Schleifvorgänge versehen. Mit diesem Kühlsystem ist es möglich, glühende Proben zu verarbeiten.

Topf- und Bandschliff für optimale Probenvorbereitung und Flexibilität

Die Integration von Schleiftopf und Schleifband in einer Maschine sichert in Verbindung mit Schleifmittel, Körnung und Härte eine optimale Probenvorbereitung für die analytischen Anforderungen. So ist das Schleifband zum absolut exakten Feinschliff teurer Eichproben einsetzbar. Im Vorschleiff mit dem Schleiftopf werden dagegen höchste Standzeiten erreicht. Das Feinschleifen auf dem 200 mm breiten Schleifband bietet Vorteile, die sich in Qualität, Standzeiten und geringeren Schleifmittelkosten dokumentieren. Die Breite des Schleifbandes erlaubt das Feinschleifen unterschiedlicher Proben auf mehreren Spuren – das spart Materialkosten und Zeit durch reduzierten Schleifbandverbrauch und -wechsel. Vorwählbare Schleifbandzonen verhindern bei unterschiedlichen Probenqualitäten probenverfälschende Verschleppungen. Die HB 3000 ermöglicht zudem, Schleifband und Schleiftopf nicht nur in Kombination einzusetzen, sondern auch den separaten Einsatz von Band und Topf zu programmieren.



HERZOG Schleifmaschine HB 3000 für Prüfkörper aus Stahl und Eisenmetallen

Programmsteuerung verhindert Fehlbedienung und sichert Reproduzierbarkeit

Nur die für die Bearbeitung der Proben erforderlichen Parameter werden über ein Bedienterminal programmiert und bleiben gespeichert. Die Arbeitsabläufe erfolgen vollautomatisch über die Programmsteuerung. So sind Arbeitsabläufe präzise reproduzierbar.

Fehlerquellen durch unsachgemäße Handhabung oder falsche Einstellungen gehören der Vergangenheit an. Die vorgewählten Programmparameter sind passwortgeschützt.

Sicheres, sauberes Arbeiten

Die Maschine ist vollkommen geschlossen und entspricht den geltenden Sicherheitsstandards nach UVV- und VDE-Vorschriften.

Über den maschinenseitig vorhandenen Anschlussstutzen ist eine Schleifstaubabsaugung problemlos an die Maschine zu koppeln, die sauberes Arbeiten ermöglicht.

Leichte Reinigung

Schleifmittelrückstände werden im Maschinengehäuse in einer herausnehmbaren Sammelschublade aufgefangen und können so leicht entfernt werden.

Der Wasserkasten für die Kühlvorrichtung ist zum schnellen und einfachen Reinigen mit wenigen Handgriffen aus dem Gehäuse zu entfernen.

Modulbauweise sichert maßgeschneiderte Anlagen

HERZOG-Produkte wie die Topf- und Bandschleifmaschine HB 3000 sind speziell zur Probenvorbereitung für die Spektralanalyse entwickelt. Mit ihrer hohen technischen Qualität bei geringer Baugröße – Elektro- und Pneumatikschaltschränke sind raumsparend im Maschinengehäuse der HB 3000 integriert – entsprechen sie voll und ganz den Anforderungen für den Einsatz in Laboren.

Der größte Vorteil ist aber die modulare Bauweise der HERZOG-Produkte. Sie sichert den Weg der vollautomatischen Probenvorbereitung mit ihren Vorteilen wie höchster Genauigkeit und exakter Reproduzierbarkeit.

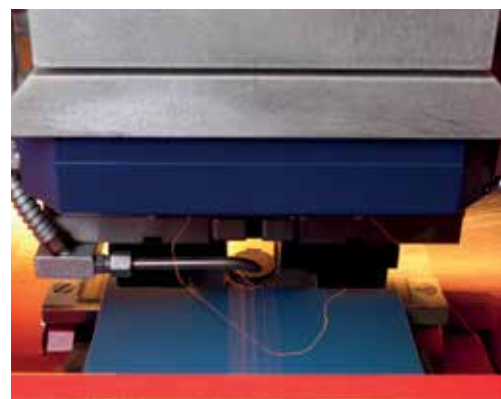


Optimierte Maschinennutzung durch Integration von Schleiftopf und Schleifband: kombiniert oder separat einsetzbar.



Die leicht zugängliche Probenaufnahme mit automatisch verriegelter Haube garantiert die einfache und sichere Probeneingabe.

Die Vorteile des 200 mm breiten Schleifbandes: Schleifen unterschiedlicher Proben auf vorwählbaren Zonen ohne probenverfälschende Verschleppungen. Das sichert Qualität, und die hohen Standzeiten sorgen für geringe Schleifmittelkosten.



Technische Daten HB 3000

Farbe	blau/weiß
Beschriftung	deutsch
Betriebsanleitung	1-fach, deutsch
Abmessungen L x B x H	
Gesamtabmessung Maschine	790 x 1.500 x 1.500 mm
Standfläche Maschine	790 x 980 mm
Gewicht Maschine	1.050 kg
Stromversorgung und -verbrauch	
Spannung	400 V, 50 Hz, 3 Phasen, oder Sonderspannung
Mittelpunktleiter	nicht erforderlich
Leistungsaufnahme	10 kVA
Druckluftversorgung und -verbrauch	
Druck-Einstellwert	6 bar
Verbrauch	ca. 750 dm ³ /N pro Probe
Entsorgungsanschluss Wasser	
Lage des Abwasserablaufstutzens	da = 40 mm, hinten an der Maschine
Druck des Abwassers	drucklos
Entsorgungsanschluss Staubabsaugung	
Lage des Staubabsaugstutzens	hinten rechts an der Maschine
Durchmesser des Absaugstutzens	da = 120 mm/NW 120
Erforderliche Absaugleistung	15 m ³ /min bei 2.100 Pa
Elektro-Schaltschrank	
PLC-Steuerung	SIMATIC S7
Steuerspannung	24 V Gleichstrom
Schutzart	IP 44
Isolationsklasse	B
Probenein- und -ausgabe	
Art der Eingabe	manuell in Probeneingabemaske
Optionen	
- Kettenmagazin mit 10 Positionen	
- Probentransportsysteme zu externen Geräten	
- Roboter-Anbindung	
Probenspanneinrichtung	
Ausführung	2 Spannbacken, selbstzentrierend und parallel spannend
Probenabmessungen	abhängig von der Probenform (siehe ges. Datenblatt)
Spannbereich-Dicke	8–60 mm
Bearbeitungsparameter	
Schleiftiefe	max. 2 mm
Anzahl der Bearbeitungsprogramme	8, direkt über Starttasten zugänglich
Bearbeitbare Proben	
Härte	max. 64 HRC
Temperatur	max. 800°C



Die Ausführung der Maschine entspricht den geltenden UVV- und VDE-Vorschriften. Technische Änderungen vorbehalten.

HB 3000/04_2013-D-1

HERZOG Maschinenfabrik GmbH & Co. KG

Auf dem Gehren 1
49086 Osnabrück
Germany

Phone +49 541 9 33 20
Fax +49 541 9 33 232

info@herzog-maschinenfabrik.de
www.herzog-maschinenfabrik.de

HERZOG Automation Corp.

16600 Sprague Road Suite 400
Cleveland, Ohio 44130
USA

Phone +1 440 891 9777
Fax +1 440 891 9778

info@herzogautomation.com
www.herzogautomation.com

HERZOG Japan Co., Ltd.

3-7, Komagome 2-chome
Toshima-ku
Tokio 170-0003

Phone +81 3 5907 1771
Fax +81 3 5907 1770

info@herzog.co.jp
www.herzog.co.jp

HERZOG (Shanghai) Automation Equipment Co., Ltd.

Section A2,2/F, Building 6,
No.473, West Fute 1st Road,
Waigaoqiao F.T.Z, Shanghai, 200131,
P.R. China

Fon +86 21 50375915
Fax +86 21 50375713
MP +86 15 80 07 50 53 3

xc.zeng@herzog-automation.com.cn
www.herzog-automation.com.cn

HERZOG